

## Bloco Válvulas Série MAM

Válvulas direcionais adequadas para altas frequências operacionais e tempo de resposta baixo, ou servo acionamentos.

**PRESSÃO MÁXIMA:** Verificar tabela de Configurações.

**TEMPERATURA:** -10°C a + 80°C.

**FLUÍDO:** Ar filtrado, gases inertes e líquidos não nocivos

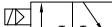
**MATERIAL:** Alumínio, Latão, Inox e Buna-N.

**VAZÃO:** 50 l/min (Ø0,8mm)

**BOBINA:** 100% ED - 4W.

Conector DIN 43650 forma B

**MONTAGEM:** Em linha ou fixação lateral

**SIMBOLOGIA:**  3/2

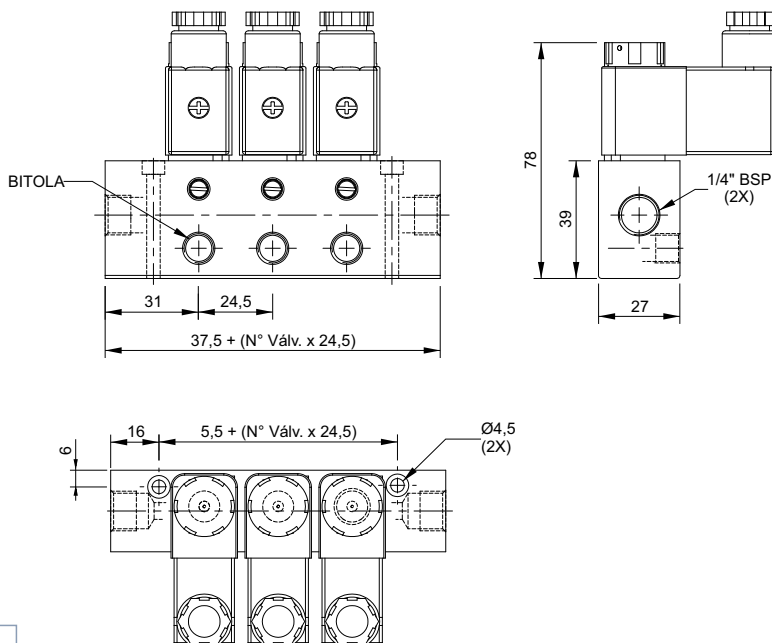
 2/2



## CODIFICAÇÃO

MAM									
BITOLA		N° VÁLVULAS	CONFIGURAÇÕES			TENSÃO		OPÇÕES	
1	2		VIAS	ORIF.	PRESSÃO	1	2	-	BÁSICO
1	8	2	2/2V NF	Ø0,8mm	10 bar	1	12 VCC	-	BÁSICO
1	4	3	3/2V NF	Ø0,8mm	8 bar	2	24 VCC	S	LED+SUPRESSOR
		4	2/2V NF	Ø2,0mm	6 bar	3	110 VCA		
		5				4	220 VCA		
		6				5	12 VCA		
		7				6	24 VCA		
						* 7	125 VCC		
						* 8	48 VCC		
						* 9	72 VCC		

## DIMENSIONAL



■ Seleção Standard  
NOTAS: \* Sob Consulta  
\*\* Outras configurações de Orifício, Sob Consulta